



**Z E H**

Net Zero energy house

**ネット・ゼロ・エネルギー・ハウス**

**標準仕様書**

MURASE



**村瀬建築株式会社**



ZEH(ネット・ゼロ・エネルギー・ハウス)は、  
10年20年先の未来を見据えた  
エネルギーの自給自足を  
目指した住宅です。



クリーンエネルギーでエコに暮らしたい人へ。

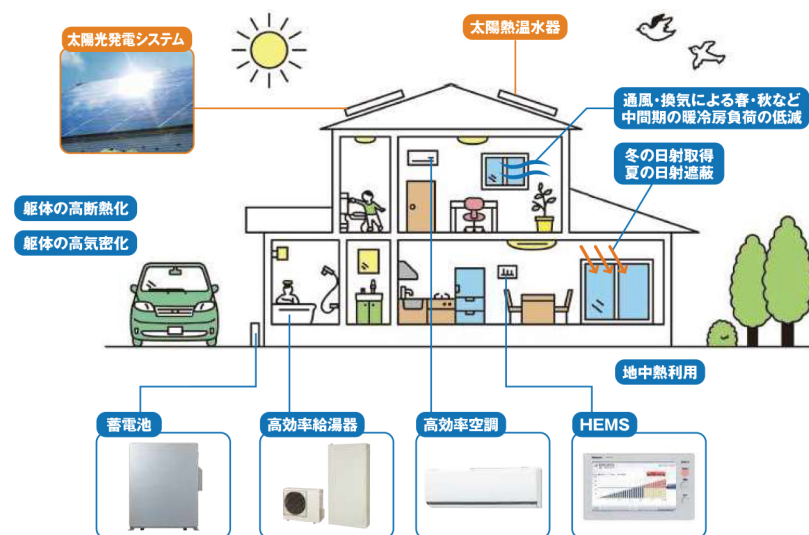
太陽光発電システムを取り入れ、エネルギーの自給自足を目指します。

## ZEH(ネット・ゼロ・エネルギー・ハウス)

高い断熱性能や省エネルギー性能に優れた住宅設備機器の導入により、家庭で消費するエネルギーを減らし、さらに消費した量と同等以上のエネルギーを太陽光発電システムなどで創り出す住宅をゼロ・エネルギー住宅といいます。国は2030年に一般的な新築住宅をネット・ゼロ・エネルギー・ハウスにすることを目標にしています。



### ●ZEH(ネット・ゼロ・エネルギー・ハウス)のイメージ



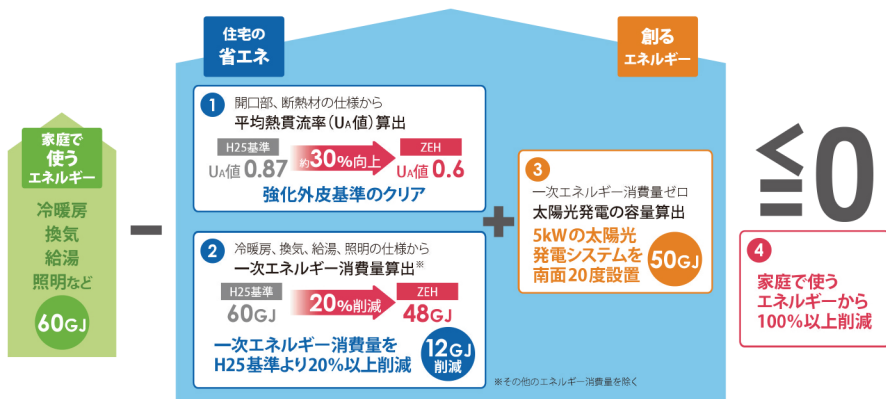
# ZEH (ネット・ゼロ・エネルギー・ハウス)

Net Zero energy house

ZEHの断熱仕様は2パターンよりお選びいただけます

## ZEH算定例 (6地域/東京の場合)

家庭で使うエネルギー(60GJ)を、住宅の省エネ(12GJ)と創るエネルギー(50GJ)で一次エネルギー消費量の収支をゼロ以下(エネルギー削減率を103%達成)にしました。



$$60\text{GJ} - (12\text{GJ} + 50\text{GJ}) \leq 0$$

## 断熱 (高性能断熱材・サッシ)



※UA値(外皮平均熱貫流率)  
建物内外の温度差が1℃の場合の部位ごとの熱損失量の合計を外皮等の面積の合計で除した値をいいます。  
UA値が小さいほど熱が逃げにくく、断熱性能が高くなります。  
※弊社 35 坪プランを参考にした数値です。物件により数値は異なります。

平成25年基準での地域区分	旧基準での地域区分	住宅事業建築主基準での地域区分
1 地域	北海道	寒冷地
2 地域	北海道	寒冷地
3 地域	東北	準寒冷地
4 地域	関東	準寒冷地
5 地域	関東・中部 中国・四国・北九州	比較的温暖な地域
6 地域	南九州	比較的温暖な地域
7 地域	南九州	蒸暑地
8 地域	沖縄	蒸暑地

※比較的温暖な地域である岐阜市(6地域)から見た場合

## ZEH

ZEH基準UA値=0.6をクリア

### 省エネ(断熱・サッシ)

**高性能断熱**  
天井・壁・床

旭ファイバーグラス  
KANEKA  
AsahiKASEI

グラスウール  
ポリスチレンフォーム

吹きつけ断熱も選択可能です。

### 高性能サッシ

樹脂・アルミ複合

YKK AP

## ZEH PREMIUM

ZEH基準(UA値=0.6)を超える断熱基準  
2020年における北海道基準の義務化基準(UA値=0.46)をクリア  
断熱仕様はHEAT20(G2)グレード

### 省エネ(断熱・サッシ)

**高性能断熱**  
天井・壁・床

旭ファイバーグラス  
AsahiKASEI

グラスウール  
フェノールフォーム

ダブル断熱  
充填外張り

### 高性能サッシ

樹脂

YKK AP

※HEAT20…2020年を見据えた住宅の高断熱化技術開発委員会  
G2グレード…冬期間、暖房を入れない部屋でも結露が生じないように、住宅内の最低温度をおおむね15℃以上に保ち、暖房負荷を30%程度削減できる断熱性能

# ZEH(ネット・ゼロ・エネルギー・ハウス)

クリーンエネルギーでエコに暮らしたい人へ。  
省エネ設備により想定される節約金額

## 参考価格

※こちらは一例でプランと連動していません。

年間 約 **290,300 円** 月々に換算すると 約 **24,200 円**

高性能な断熱・省エネ設備機器	想定される節約金額(年間)
キッチン 食器洗い乾燥機	約 <b>22,200 円</b> 節約
節水水栓	約 <b>10,100 円</b> 節約
お風呂 節水水栓 節水シャワー	約 <b>16,500 円</b> 節約
トイレ 節水トイレ (洗浄水量 8L → 5.7L)	約 <b>14,620 円</b> 節約
部屋 高性能断熱材・サッシ・玄関ドア	約 <b>23,000 円</b> 節約
高性能エアコン (14畳1台/8畳1台) ※一般商品→高性能商品	約 <b>12,530 円</b> 節約
LED照明 (シーリング5灯)	約 <b>17,500 円</b> 節約 <small>※LED商品は普及品の為、節約金額に含まれません。</small>
エネルギー 自然冷媒CO <sub>2</sub> ヒートポンプ給湯器(エコキュート) ※一般ガス給湯器→エコキュート	約 <b>41,300 円</b> 節約
太陽光発電 (5.0kW) ※自家消費分含む	約 <b>150,000 円</b> 節約

※一定の条件下でシミュレーションした節約金額であるため、各ご家庭の使用状況などにより異なります。

# ZEH(ネット・ゼロ・エネルギー・ハウス)

クリーンエネルギーでエコに暮らしたい人へ。  
住宅ローンと光熱費の削減を組み合わせた家計のご負担イメージ

## 比較例

※こちらは一例でプランと連動していません。



※蓄電池の費用は含みません。

● 一般住宅とネット・ゼロ・エネルギー・ハウスの比較例

250万円高くなりますが 350万円高くなりますが

		一般住宅 2020年義務化相当	ZEH* (ネット・ゼロ・エネルギー・ハウス) 太陽光5.0kW設置	ZEH PREMIUM* (ネット・ゼロ・エネルギー・ハウス) 太陽光5.0kW設置
建築費(100%)		19,000,000円	21,500,000円	22,500,000円
頭金(10%)		1,900,000円	2,150,000円	2,250,000円
借入金額(90%)		17,100,000円	19,250,000円	20,250,000円
支払総額		20,949,900円	23,034,800円	24,231,400円
ローンの種類		フラット35	フラット35S(Aプラン:当初10年間0.3%金利優遇)	
住宅ローン 支払金額	当初10年	毎月 49,900円	毎月 53,500円	毎月 56,300円
	11年目以降		毎月 55,500円	毎月 58,300円
光熱費削減 想定金額	当初10年	-	毎月 ▲24,200円 <small>(売電金額を含む)</small>	毎月 ▲24,200円 <small>(売電金額を含む)</small>
	11年目以降		毎月 ▲14,900円	毎月 ▲14,900円
ご負担の イメージ	当初10年	毎月 49,900円	毎月 29,300円	毎月 32,100円
	11年目以降		毎月 40,600円	毎月 43,400円
	35年間平均支出		毎月 37,400円	毎月 40,200円

※光熱費削減想定金額については、一定の条件のもとで算出した数値となっております。そのため、すべての住宅において同等の有効削減効果があるとは限りませんが、予めご了承ください。  
 ※認定省エネ住宅でもしくは性能向上計画認定住宅での認定を取得した住宅を想定しています。  
 ※一般住宅では30坪の敷地にて住宅を建設し、太陽光の一般的な設置量とし、ZEHとの差額は弊社オリジナルパッケージ仕様を利用して補填した場合を想定しています。  
 ※一般住宅は金利1.2%、ZEHは当初10年間は金利0.3%に引き下げた上で計算しています。  
 (ZEHについては、フラット35S(金利Aプラン)適用基準を満たしている場合に限りです。満たしていない場合は、金利1.2%となります。)  
 ※ZEHは太陽光発電システムによる自己消費電力および余剰電力の売電による経費削減をシミュレーションしたものです。  
 ※ZEHにおける太陽光発電システムの売電効果は1〜10年は金利優遇(取り戻し)・11年以降は日本の発電のみで賄われると想定しています。  
 ※ZEHは一般住宅に比べ、初期費用が10万円以上高くなる場合があります。  
 ※ネット・ゼロ・エネルギー・ハウスは、ガスコンロからガスファンヒーターにした場合のランニングコストは反映していません。

35年間で  
**526万円の差額**

35年間で  
**409万円の差額**

月々の家計のご負担は  
太陽光発電と省エネ機器の組み合わせで**お得に!**