

快適で安全な家づくりのために。

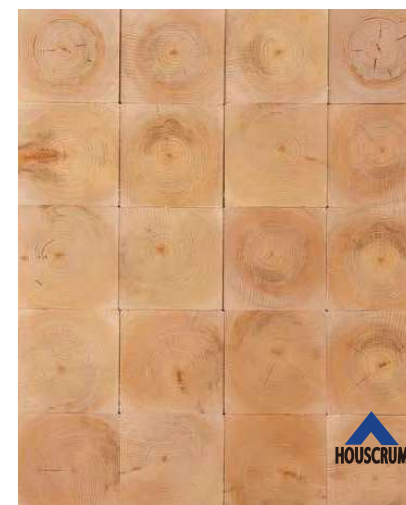
私たちの住む岐阜の地は豊富な木材資源があり、杉や松が多く育成しています。なかでも東濃地方産の松は「東濃松」と言われ、全国有数の産地としても有名です。しかし、国内の木材市場は安価な輸入木材が流通しており、岐阜県産の杉や松を広く流通させるためには価格競争を超えて、高い品質の木材を安定的に供給する必要があります。そこで、材料の強度の確保や、木材特有のねじれや反り・曲りといった動きのない材料に加工することを考えました。そのために、高い乾燥技術や特殊な圧密加工と熱処理技術をもつ加工工場と提携し、高い性能の木材を安定供給する体制を作ることに成功しました。

岐阜県産材 松

KAKUKI PROJECT HOUSCRUM 乾太郎「岐阜の木」(「ぎふ性能表示材」認定)

木材の性能を認定する国内最高水準の JAS 機械等級区分を取得し、かつ、独自に定める厳しい品質基準をクリアした、岐阜県産の松の構造用製材品だけを「岐阜の木」として出荷しています。JAS機械等級区分は、優れた製材技術と乾燥技術を持つ国内有数の工場にのみ与えられており、その工場で加工された「岐阜の木」はとても高い強度と、反りや曲りなどの動きや収縮が極めて少ない、高い寸法安定性が約束されています。

大震災時、家屋の倒壊による被害が問題となり、住宅の耐震性能の向上を求める声が高まっています。現在では県産材で高い性能値を取得した「岐阜の木」に多くの評価が集まり、耐震強度を求める住宅の土台や柱、通し柱に広く活用されています。



※乾太郎「岐阜の木」の品質基準とは
通常の JAS 基準よりも厳しい JAS 機械等級区分により品質基準が定められている。乾太郎「岐阜の木」の性能値の場合、含水率 (SD) は 15% 以下、曲げ強度 (E) は 90 以上の基準を満たしている。

※ぎふ性能表示材とは
JAS 基準に準じ岐阜県が定めた含水率・曲げ強度・寸法などの測定・表示基準をクリアした構造用製材品。住宅の構造材に一定量採用した場合、岐阜県の県産材流通に関する支援事業の補助金を受ける対象となる。



構造・断熱
断熱材
ZEH
ネット・ゼロ・エネルギーハウス

快適と健康と安全を
見えないところから考えました。

なぜ、住まいに
断熱が必要か。

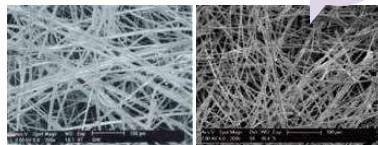
断熱は、外気温の影響を和らげることで、その分、冷暖房エネルギーを削減できます。また、断熱すると住まい全体の温度差が小さくなるため、冬場、浴室やトイレに入った時の凍るような寒さが緩和され、ヒートショックによる脳卒中などをひき起こしにくくなります。

「天井・壁」には、
高性能グラスウール、アクリアを採用。

アクリアの快適性能

すぐれた断熱性能を実現する
高性能グラスウール。

細いガラス繊維が絡みあってできる空間によって、熱が伝わりにくい性質を持つグラスウール。アクリアは、一般のグラスウールに比べ繊維を細く、本数を多くすることで、さらに高い断熱性能を実現しました。



一般のグラスウール

アクリア

細かく均一な
繊維により
断熱性能を
向上!

吸音性にすぐれ、静かな住まいに。

グラスウールは、劇場の音響調整や防音対策に使われるほど、吸音性にすぐれた素材です。断熱材として施工することで、室外からの騒音もやわらげられます。

もうひとつの快適性能
吸音性

アクリアの健康性能

ノン・ホルムアルデヒドで、ノン・アスベスト。
家族の健康と安心に配慮しました。

アクリアは、シックハウスの原因のひとつといわれるホルムアルデヒドを一切使用していません。また、グラスウールは発がん性が問題視されるアスベストとは異なり、万一口吸い込んだ場合も溶けて体外に排出されます。



「床」には、
完全ノンフロン化を実現したカネライトフォームを採用。

カネライトフォームの快適性能

すぐれた断熱性能。

独立した小さな気泡の中に気体を閉じ込めることで、熱の対流・輻射・伝導を抑制し、結露の発生を抑えます。



カネライトフォームの快適性能

吸水・吸湿性が
ほとんどない。

独立した気泡が、断熱の大敵である水を入りにくくし、断熱性能の劣化を防ぎます。

カネライトフォームの環境性能

完全ノンフロン化。

カナカでは世界に先駆け、断熱材のノンフロン化を実現しました。



※山崩れ配材では、色、材質感が異なる場合がございます。

オプション

現場発泡断熱材、アクアフォーム。

アクアフォームの快適性能

細かい部分にもすき間なく充填。

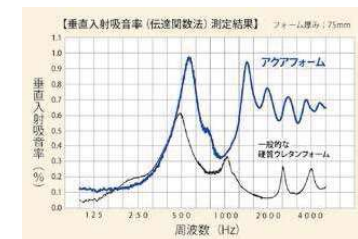
アクアフォームは、現場で水を使って発泡し、吹付け施工するため、細かい部分にもすき間なく充填でき、接着性も高いため安定した断熱効果を得ることができます。



アクアフォームの快適性能

すぐれた吸音性能。

細かな連続気泡構造は、吸音性にすぐれています。高い気密性により、外部の騒音や内側からの生活音の漏れを軽減するとともに、その細かな気泡構造が音をスポンジ状のフォーム内に拡散、静かで快適な住空間をつくりだします。



アクアフォームの環境性能

環境にやさしいウレタンフォーム素材。

アクアフォームは、フロンガスを使用せず水で発泡。ホルムアルデヒドも発生しないウレタンフォーム素材の断熱材です。人と地球に配慮しました。



断熱材

水まわり

インテリア

外壁屋根

エネルギー



構造・断熱
断熱材
ZEH
ネット・ゼロ・エネルギー・ハウス
PREMIUM

快適と健康と安全を
見えないところから考えました。

アクリアの安全性能

ガラスが主原料なので、火に強く、燃えにくい材料です。

火に強い

隣家が火事になると、約30分で外壁は800℃を超える高温にさらされます。アクリアは燃えにくいガラスが原料。万一燃えても、煙や有毒ガスはほとんど発生しません。

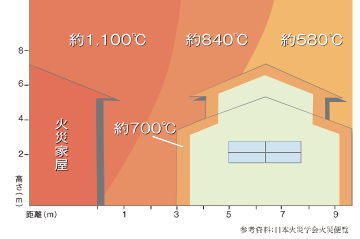


発泡プラスチック系の断熱材



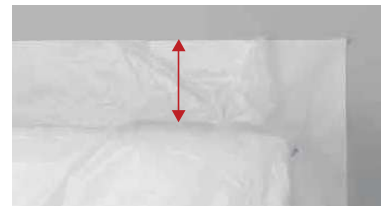
アクリア

隣家が火事になると・・・
【火災家屋からの距離と温度】



結露に強い

耳幅が広い防湿フィルムを採用しているため、より確実な防湿施工ができます。



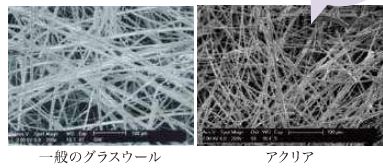
※印刷も製図では、色、材質感が異なる場合がございます。

「天井・壁」には、
高性能グラスウール、アクリアを採用。

アクリアの快適性能

すぐれた断熱性能を実現する
高性能グラスウール。

細いガラス繊維が絡みあつてできる空間によって、熱が伝わりにくい性質を持つグラスウール。アクリアは、一般のグラスウールに比べ繊維を細く、本数を多くすることで、さらに高い断熱性能を実現しました。



一般のグラスウール

アクリア

細かく均一な繊維により断熱性能を向上!

吸音性にすぐれ、静かな住まいに。

グラスウールは、劇場の音響調整や防音対策に使われるほど、吸音性にすぐれた素材です。断熱材として施工することで、室外からの騒音もやわらげてくれます。

もうひとつの快適性能
吸音性

アクリアの健康性能

ノン・ホルムアルデヒドで、ノン・アスベスト。
家族の健康と安心に配慮しました。

アクリアは、シックハウスの原因のひとつといわれるホルムアルデヒドを一切使用していません。また、グラスウールは発がん性が問題視されるアスベストとは異なり、万一吸い込んだ場合も溶けて体外に排出されます。

NON
ホルムアルデヒド

「壁」には、世界最高レベル*の断熱性能をもつ
フェノールフォーム断熱材、ネオマフォームを採用。

- ①世界最高レベルの断熱性能
薄くても高性能を実現でき、外断熱工法でも安心
- ②断熱性能が長期持続
「長年住み続けられる家」に貢献
- ③高い安全性(耐燃焼性)
「安全に人を優しく包む」安全な住まい
- ④環境への配慮
業界で初めてノンフロンを実現



※ 壁的に用いられている住宅用断熱材に関する名称・メーカー名による。

「床」には、世界最高レベル*の断熱性能をもつ
フェノールフォーム断熱材、ジュピーを採用。

ジュピーの快適性能

数値が小さいほど断熱性が高いことを表す熱伝導率。ジュピーは、世界最高レベルの0.020W/(m・K)*で、圧倒的な断熱性能を誇ります。

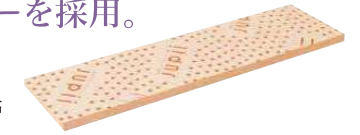
ジュピーの安全性

素材は、熱に強く燃えにくいフェノール樹脂。炎にあたると炭化しますが、燃焼時の発生ガスは少量です。ホルムアルデヒド放散等級はF☆☆☆☆、4VOC基準にも適合しています。

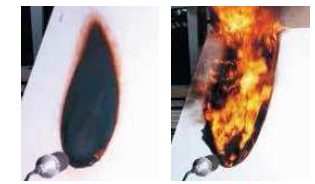
ジュピーの環境性能

環境にやさしいノンフロン発泡の断熱材です。グリーン購入法の適合商品にもなっています。

グリーン購入法
適合商品



■燃焼性比較実験(着火40秒後)



フェノールフォーム断熱材

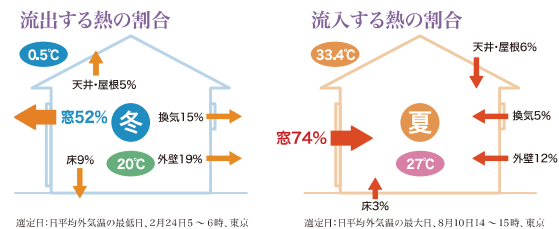
他素材



構造・断熱
サッシ
ZEH
ネット・ゼロ・エネルギーハウス

窓は、熱の出入りがいちばん多い場所。

冬、暖房で暖められた熱の約半分は、窓から失われます。また、夏に室内へ流れ込む熱の約7割は、窓から入ってきます。部屋のいごころは窓の断熱化で変わる、という理由がここにあります。



窓定日：日平均外気温の概算日、2月24日5～6時、東京
窓定日：日平均外気温の概算日、8月10日14～15時、東京

※平成11年省エネルギー基準で建てた「住宅省エネルギー省の断熱の基準におけるエネルギー消費量計算方法の取組」の住宅モデルにおける数値で、AIB Sim11.0atによるメーカーの計算結果より、窓はアルミ樹脂複合サッシ

アルミ樹脂複合+ Low-E複層ガラスだから、熱の出入りを軽減。

2枚のガラスの空気層とガラス内側の金属コーティングにより、熱の伝わりを軽減。単板ガラスの約4倍の断熱効果を発揮します。

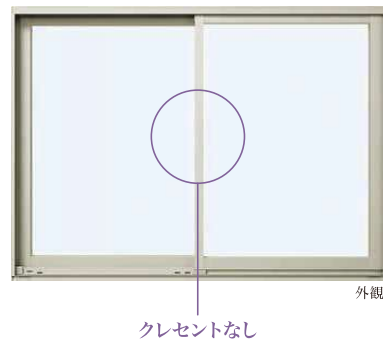


熱貫流率
2.14
W/m²·K

片引き窓
アングル付Low-E
電着ガラス 断熱なし
【16513サイズ】
窓の熱貫流率
【試験方法】JIS A 4710:2004に準じたメーカー試験

クレセントなしで、防犯性もアップ。

一般的な引違い窓と比べ、引合せ部にクレセントが付かないことで、鍵を外部から見えにくく、防犯性を高めました。



毎日触れる窓だから、使いやすさにこだわる。

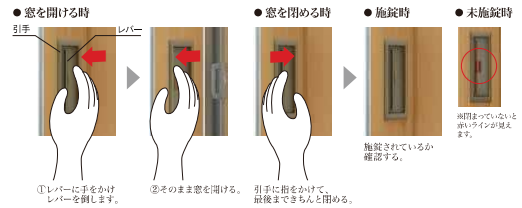
窓の開け閉めラクラク操作。戸先錠

操作に必要な機能を戸先側に一体化することで、片手で操作が可能。キッチンカウンターやバスルームのバスタブ越しでも、開け閉めが簡単です。



ワンアクションで操作できる。

引手と鍵が一体化した戸先錠により、閉めるまたは開けるといった動作だけで、同時に施錠や解錠ができます。未施錠の状態は赤いラインが見えるため、きちんと閉まっているか目で確認できるので安心です。



スタイリッシュで機能美あふれるデザイン。

1.スリムフレーム

フレームがスリムな、洗練されたデザインです。



従来のアルミ樹脂複合サッシ APW 310

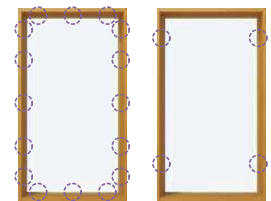
2.フラットサーフェイス

段差のないフラットですっきりとしたフレームで、掃除が楽になります。



4.アングルビスレス

アングル中間部のビスをなくし、すっきりとした意匠を実現したアングルビスレスもお選びいただけます。



従来のサッシ APW 310
アングルビスレス仕様
(窓枠はアルミ樹脂製です。)

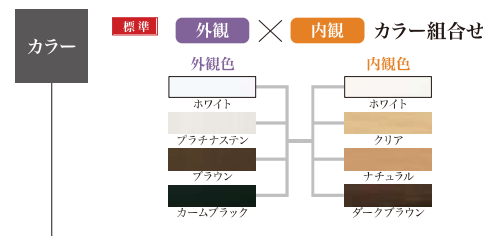
3.ガラスカラー



ニュートラル 断熱タイプ 断熱タイプ 断熱タイプ
ブルー 断熱タイプ 断熱タイプ 断熱タイプ
ブロンズ 断熱タイプ

※Low-E 電着ガラスは透過性と反射率で色調が異なって見える場合がありますので、ご了承ください。

バリエーション豊富な内観色・外観色をご用意。



※写真は、その際のカラーズもご用意しております。※印刷も製作では、色、材質感が異なる場合がございます。

構造・断熱

玄関ドア

快適、防犯、デザインにこだわった、
これからの玄関ドアのカタチです。

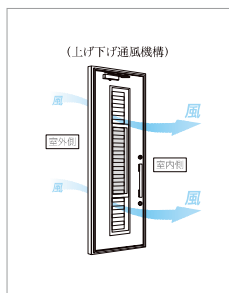


自然の心地よさを取り入れる新通風ドア*

自然の風を取り込み、健康でエコロジックな暮らしを支える通風ドア。上げ下げ通風機構に加え、内開き窓で通風できる新デザインが登場しました。*オプション



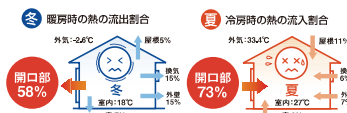
NEW
(内開き通風機構)



自然の風を自在にあやつり、心地よさをアップ。

快適な暮らしのために、選べる断熱性能。

住まいを出入りする熱は、屋根や外壁より窓やドアといった開口部の方がはるかに大きいことをご存知ですか。開口部を断熱化すると、エアコン等の効きがよくなり、冷暖房費が節約できます。ヴェナートは、住んでいる地域にあわせて選べる断熱玄関ドア。沖縄を除くI~Vの地域で省エネルギー基準をクリアします



出典：(一社)日本建材・住宅設備産業協会 省エネルギー建材普及促進センターホームページ「省エネ建材で、快適な家、健康的な家」より



[次世代省エネルギー基準(平成11年基準)の地域区分]

すぐれた防犯機能に、スマートコントロールキーの便利さをプラス。

防犯性にこだわり、2ロック施錠やこじ開けに強い鍵錠を採用。ワンアクションで開閉できる便利なスマートコントロールキーで家の出入りがストレスフリー。

鍵



上のカギもロック!

下のカギもロック!

〈安心の2ロック施錠〉
電動だから、常時2つの鍵が連動してロックされます。また、1つのカギが不正解錠されても、50秒以内にもう片方のカギを開ければ、上下2つのカギが再ロックされます。



〈こじ開けに強い鍵錠〉
パールなどによるこじ開けに強い鍵錠を使用し、防犯性を高めました。



〈NEWポケットKey〉
ボタンにタッチするだけで施錠ができます。リモコン・カード・シールから選ぶことができます。



〈ヒットKey〉
カードをかざすだけで施錠。愛用の持ち物に貼るだけでカギになるシールタイプもご用意。

デザインやディテール、質感を追求した美しい仕上がり。

ヴェナートは、住まいの顔にふさわしい存在感あふれる玄関ドアです。



ドア

標準
スリット採光デザイン
縦にガラス窓をあしらったスタンダードなデザインです。



オプション
スリット採光デザイン[通風]



※断熱性能など、その仕オプションもご用意しております。※画像も実際の色、材質感が異なる場合がございます。



スマートドア ヴェナート

玄関ドア

水まわり

インテリア

外壁・屋根

エネルギー