



色あせしにくく、汚れにくい。  
住まいを魅せる外壁です。

親水コーティングとセラミックコートで、ワンクラス上の美しさ。  
親水セラは、雨の力で汚れをセルフクリーニング。紫外線に強いコーティングで、色あせも抑えます。

### 外壁性能その① ライフサイクルコストがお得!

経年による色あせがしにくい親水セラだから、塗り替えの頻度が少なくすみ、定期的なメンテナンスコストを軽減できます。

#### ◎ライフサイクルコスト比較(モデルケース)

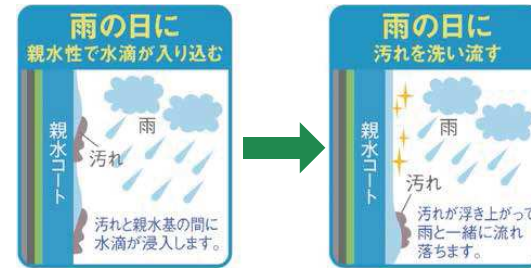
	新築時	7~10年経過	15~20年経過	費用計
<p>一般的な塗料</p> <p>MF(QF)塗料品 (有機クリヤー塗料品)</p> <p>標準 親水コート</p> <p>+</p> <p>KMEWシール (高耐久タイプ)</p> <p>セラミックコート品 (無機塗料品)</p> <p>オプション 親水セラ</p> <p>+</p> <p>スーパーKMEWシール (超耐久・低汚染タイプ)</p> <p>※親水セラで算出</p>	<p>新築時材料費 工事費</p> <p>約205万円</p> <p>約205万円</p>	<p>足場 点検部分補修</p> <p>約35万円</p> <p>再塗装</p> <p>約50万円</p> <p>再シールリフレッシュ</p> <p>約30万円</p> <p>約120万円</p>	<p>足場 点検部分補修</p> <p>約35万円</p> <p>再塗装</p> <p>約50万円</p> <p>再シールリフレッシュ</p> <p>約30万円</p> <p>約120万円</p>	<p>約445万円</p>
				<p>セラミックコート品 + スーパーKMEWシール</p> <p>初期費用は高くても、長い目で見たらお得!</p> <p>約275万円</p>
<p>(ライフサイクルモデルケース)</p> <p>Aさんのご家族の場合</p>	<p>Aさん 35歳:マイホーム新築</p> <p>結婚10年目にして全額のご自宅を新築。二人のお子さん元気に育つ。</p>	<p>Aさん 45歳:子供さん進学</p> <p>お子さんが大学に入学。住宅ローンに加え学費や、何やら出費がかかります。</p>	<p>Aさん 55歳:子供さん独立</p> <p>お子さんが独立してひと安心も、お孫さんの結婚が決まり大出費。</p>	<p>30年目前後での外壁材補修や交換、塗り替えについては専門の業者等に住宅全体の躯体状況などを確認いただいた上で総合的に判断してください。</p>

●工事費用は、積算資料ポケットリフォーム2014(一般財団法人 経済調査会出版)の単価およびモデル住宅(外壁面積149㎡の2階建)を基準に算出した試算金額(税別)です。  
●材料費用は、メーカーカタログ価格より算出。(セラミックコート品はネオロック・親水セラ16、MF(QF)塗料品はエクセージ・親水14(4,400円/枚)と4,000円/枚の価格帯商品での割り分けで算出)  
●このライフサイクルコストは、外壁材のシリーズ毎にどのようなメンテナンスが必要なのかをモデルケースで比較したものです。あくまでもお客様がメンテナンス計画を立てる目安としてご利用ください。実際のメンテナンス費用については、工事店にご相談ください。メンテナンス費用、時期および内容を保証するものではありません。

### 外壁性能その②

## 汚れにくい!

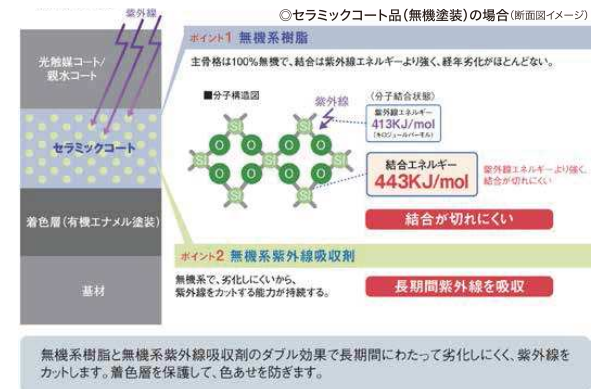
色あせしにくだけでなく、汚れに強いのも特長のひとつ。水になじみやすい親水コートが、雨が降るとび外壁の汚れを洗い流します。



### 外壁性能その③

## 色あせしにくい!

外壁は、住まいの印象を決定づける要素のひとつ。親水セラは、主骨格100%無機塗料のセラミックコートを採用。美しい発色や光沢を守ります。



無機系樹脂と無機系紫外線吸収剤のダブル効果で長期間にわたって劣化しにくく、紫外線をカットします。着色層を保護して、色あせを防ぎます。

さらに セラミックコート外壁材とスーパーKMEWシールのセット使用で色15年保証。

※外壁に強く、色あせしにくい 外壁面をトータル美しく

無機塗料の「セラミックコート外壁材」 長持ち仕様の「スーパーKMEWシール」

色10年保証

セットのご使用で

色15年保証

※シールは色・ひび割れ15年保証

※15年保証は、スーパーKMEWシール、真正同量出荷、真正同量の金具のセット使用などが保証条件になります。外壁材とシーリングの接着面の割合は保証に含みません。  
※この保証は、先着順に限り保証となります。

親水セラ  
16mm

**セフィロウッド(グラデーション塗装)** 新技術「グラデーション塗装」で、木目を更にリアルに表現。

標準



**ビーンズスタイル(グラデーション塗装)** 釉薬タイルのような美しさと味わいで気品ある外観。

標準



**ニューレイヤーレリーフ** 不規則に割れた石積み柄が、力強いインパクトを与えます。

標準



※別途、その他のシリーズもご用意しております。※印刷と現物では、色、材質感が異なる場合がございます。

親水セラ  
16mm

**ガルストーン** 2種類の砂岩テクスチャーのコンビにより、豊かな表情と質感を実現。

標準



**スリムストーン** 繊細な雰囲気を出す幅の細い石積み柄の外壁です。

標準

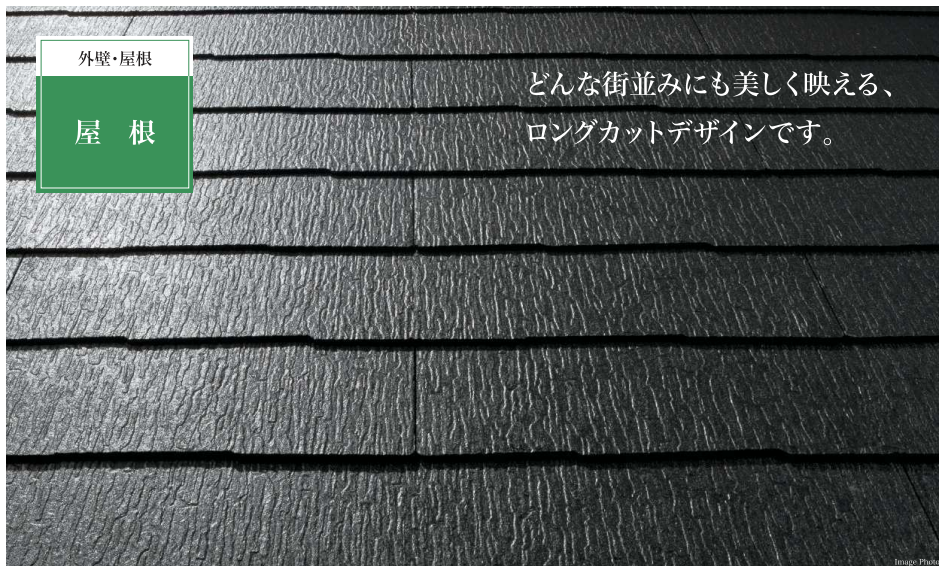


**マレストーン** 日照により変化する表情が、住まいに上質感をもたらします。

標準



※別途、その他のシリーズもご用意しております。※印刷と現物では、色、材質感が異なる場合がございます。



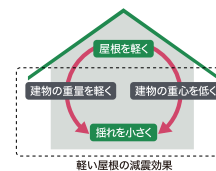
外壁・屋根  
**屋根**

どんな街並みにも美しく映える、  
ロングカットデザインです。

### 基本性能③ 軽くて、地震に強い！

軽い屋根の減震効果で、地震時の揺れを軽減します。

建物は、重量が重いほど地震時の揺れが大きくなり、重心が高ければ揺れはさらに増大します。コロニアルクアッドは、一般的な陶器平板瓦の約2分の1という軽さ。建物の総重量を軽く、重心を低くでき、住まいの減震効果が期待できます。



#### ■屋根材別「重さ」比較(1坪当りの重さ)

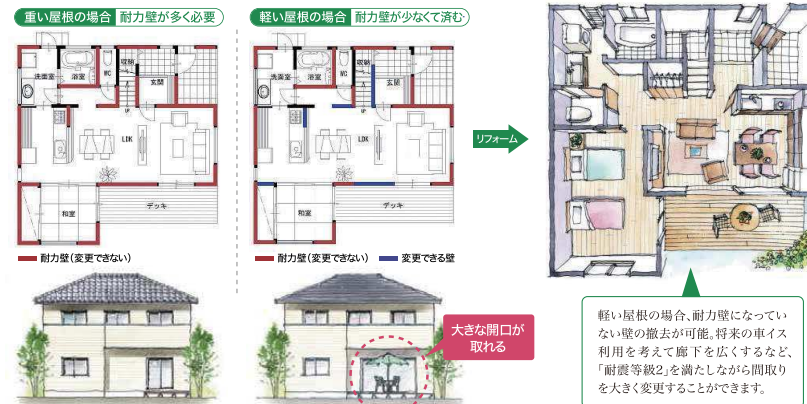
一軒の家(屋根面積100㎡(約30坪))で比較すると、陶器平板瓦はコロニアルクアッドに比べ、乗用車約2台分以上の重量(約2.3トン)が余分にかかることとなります。

約160kg 洋瓦	約140kg 陶器平板瓦	約68kg コロニアルクアッド
--------------	-----------------	--------------------

### 屋根が軽いと、将来のリフォームにも柔軟に対応できます。

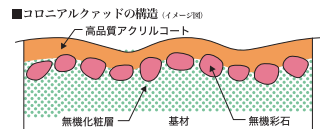
柱や壁などの耐力壁が比較的に少なく、済む軽い屋根・コロニアルクアッドを使うことで、長期優良住宅の認定基準で定められた耐震性の条件のひとつ「耐震等級2以上」を満たしながら、将来的なライフスタイルの変化にも柔軟に対応できます。

#### ■「耐震等級2」でのプラン例



### コロニアルクアッドは、高耐候アクリルコート+無機2層構造

コロニアルクアッドに採用されているトップコートは、高耐候アクリルコート。その下には2つの無機層を設けています。たとえトップコートが劣化しても、色感をキープし続けます。



### 基本性能① 火災に強い！

火災の際でも燃えにくい、国土交通大臣の認定を取得している屋根材です。

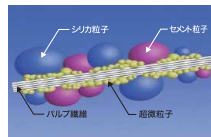
屋根の防火規制に対して、国土交通大臣の認定番号を取得。火災時の延焼被害を抑えます。

不燃材料認定番号 **NM-2093**

### 基本性能② 強さが長持ち！

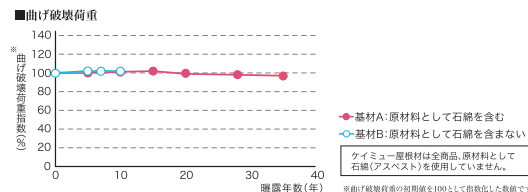
高密度で均一な構造が長期間にわたって、安定した性能を発揮します。独自の製法により、基材の吸水率・含水率が極めて低く抑えられ、長期間にわたりますぐれた寸法安定性と強度が生み出されます。

#### ■カラーベスト基材の構造(イメージ)



#### ■物性面での変化はほとんどありません。

乾燥・湿潤の繰り返しや温度変化の影響を受けにくく、屋根施工後35年を経過しても、たわみ・強度などの面で安定した性能を発揮します。

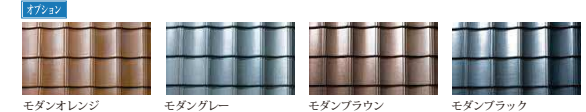


### カラーバリエーション

### コロニアルクアッド



### ルーガ



※ココナツ・ブラウンは、2015年01より仕様変更いたしました。別編番との混在はできません。  
※別途、その他のカラーでもご用意しております。※田舎と現物では、色、材質感が異なる場合がございます。